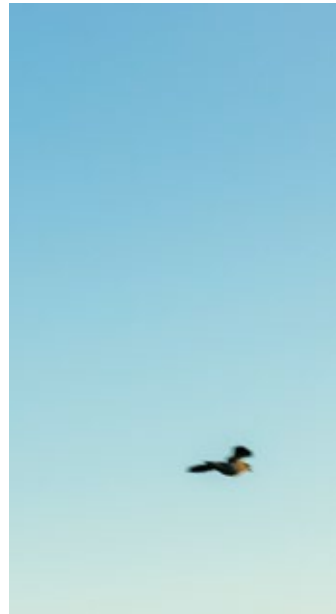




中粮国际
COFCO INTL

Satisfacer la demanda del mañana

COFCO International
Resumen del Informe de Sustentabilidad 2017 →



**Estamos construyendo
una agroempresa global
comprometida con
ofrecer los alimentos
que el mundo necesita
de manera responsable.**



Bienvenido a nuestro primer informe de sustentabilidad



En el año 2050, habrá más de nueve mil millones de personas viviendo en nuestro planeta, casi dos mil millones más que en la actualidad. Al mismo tiempo, la presión sobre los terrenos agrícolas y los recursos naturales se aproximará al límite. En este contexto, la sustentabilidad se define como un valor central de COFCO International. Forma una parte esencial de nuestra estrategia empresarial, ya que queremos reforzar nuestra capacidad de compra directa de mercancías en los países productores clave y expandir nuestra presencia en los mercados donde más crece la demanda.

Para ver nuestro informe de sustentabilidad de 2017 completo, visitá:
www.cofcointernational.com/sustainability/

955 000

HECTÁREAS DE CAMPOS DE SOJA EVALUADAS CON MAPEO GEOGRÁFICO EN LOS BIOMAS AMAZÓNICO Y DEL CERRADO

82 %

DE NUESTRO CONSUMO PROVINO DE FUENTES RENOVABLES EN EL AÑO 2017

Basada en nuestra cultura Sunshine, nuestra nueva estrategia de sustentabilidad nos guía hacia el objetivo de convertirnos en una agroempresa de nivel superior posicionada para satisfacer la demanda del mañana. En este informe se muestran los avances que estamos llevando a cabo para alcanzar nuestra visión, así como los retos que hemos superado en el camino.

Asociaciones para el desarrollo sustentable

El Acuerdo de París sobre el cambio climático y los Objetivos de desarrollo sustentable de la ONU ayudan a establecer el contexto para nuestro enfoque del suministro de productos agrícolas sustentables. También respetamos estándares de sustentabilidad reconocidos a nivel internacional, como los de International Finance Corporation, uno de nuestros accionistas. Sobre la base de los sólidos valores de la asociación, hemos decidido unirnos como miembros al Consejo Empresarial Mundial para el Desarrollo Sustentable en los próximos días para catalizar el cambio dentro de nuestro sector y más allá.

Mejora continua

Reconocemos que nuestro impacto ambiental y social más importante se encuentra dentro de nuestras cadenas de suministro, así que trabajamos para comprender mejor y apoyar a los agricultores y productores, y hemos comenzado con los proveedores de soja en América Latina. Las tecnologías como el mapeo geográfico nos ayudan a realizar un seguimiento y mejorar el accionar sustentable de los proveedores.

Nos esforzamos para crear una cultura centrada en las personas, su seguridad y las vidas de nuestros trabajadores son nuestra prioridad principal. Este informe explica las muchas formas en que participamos, desarrollamos e inspiramos a nuestros equipos sobre comportamientos seguros y saludables, así como las lecciones aprendidas en este proceso.

Como reflejo del importante vínculo entre el cambio climático y la agricultura a nivel global, me complace informar que el 82 % de nuestro consumo de energía provino de fuentes renovables en el último año. Casi dos tercios de nuestros residuos se reutilizan, reciclan o convierten en abono en la actualidad.

En nuestras comunidades, ahora contamos con más de 14 000 personas en nuestros programas para apoyar la educación, la salud, la inserción laboral de los jóvenes y las perspectivas ambientales.

Debido a la integración de COFCO International en 2017, es posible que apenas sea solo el comienzo, pero estos son tiempos emocionantes para COFCO International. Veo una oportunidad única para crear un impacto positivo y duradero en algunos de los mayores desafíos del mundo. Espero que aprecien nuestro compromiso leyendo este informe, y les agradeceré cualquier comentario y sugerencia que hagan en nuestro camino hasta satisfacer la demanda del mañana.



Johnny Chi
Chief Executive Officer

De un vistazo	02
Nuestra estrategia de sustentabilidad 2017 en números	04
Mantenimiento de estándares	06
Cuidando de nuestra gente	08
Gestionando nuestro impacto ambiental	10
Conectando la oferta y la demanda de forma responsable	12
Construyendo comunidades fuertes	14
	16

De un vistazo

34 MM de USD

DE INGRESOS

105 m.

DE TONELADAS VENDIDAS

33 m.

DE TONELADAS DE CAPACIDAD PORTUARIA

30 m.

DE TONELADAS DE CAPACIDAD DE PROCESADO

2,7 m.

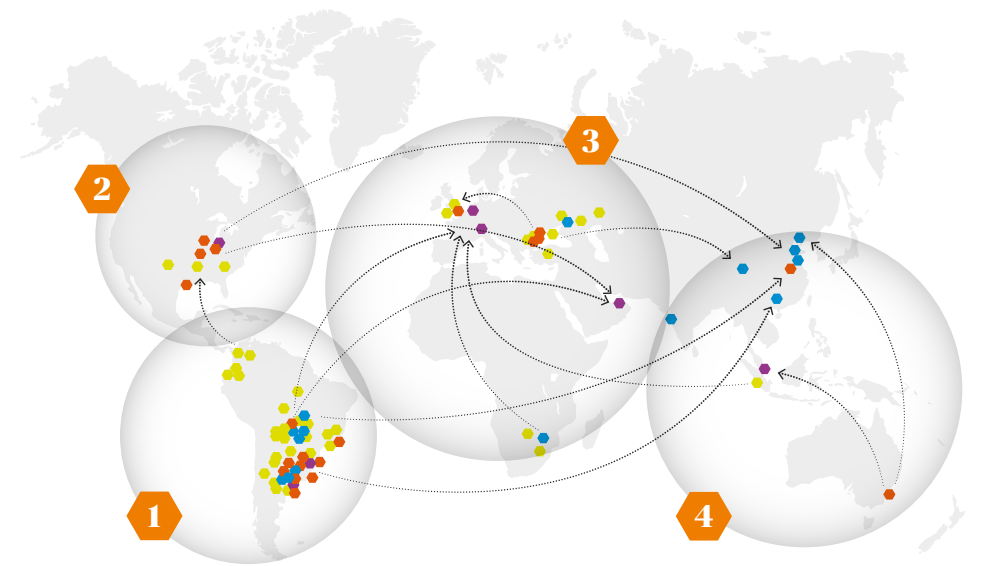
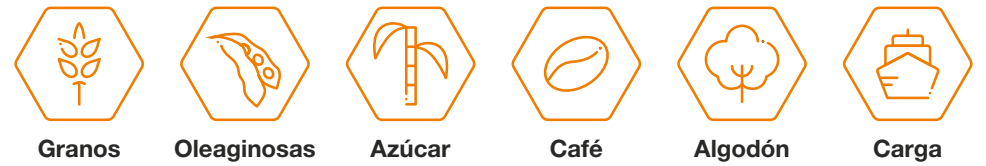
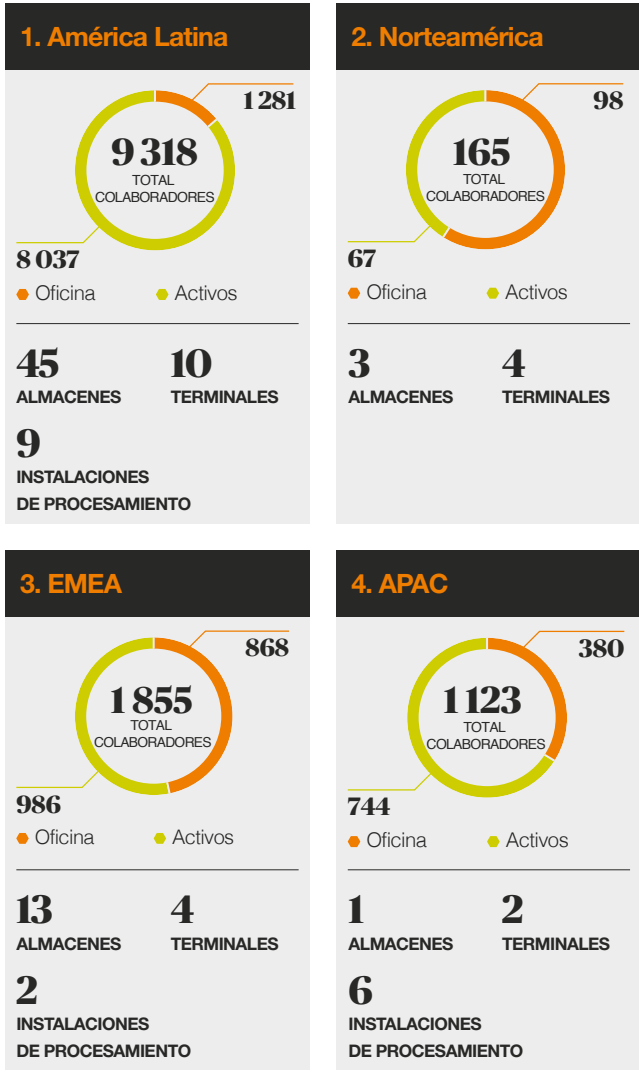
DE TONELADAS DE ALMACENAMIENTO EN TIERRA FIRME

12 461

EMPLEADOS

35

PAÍSES



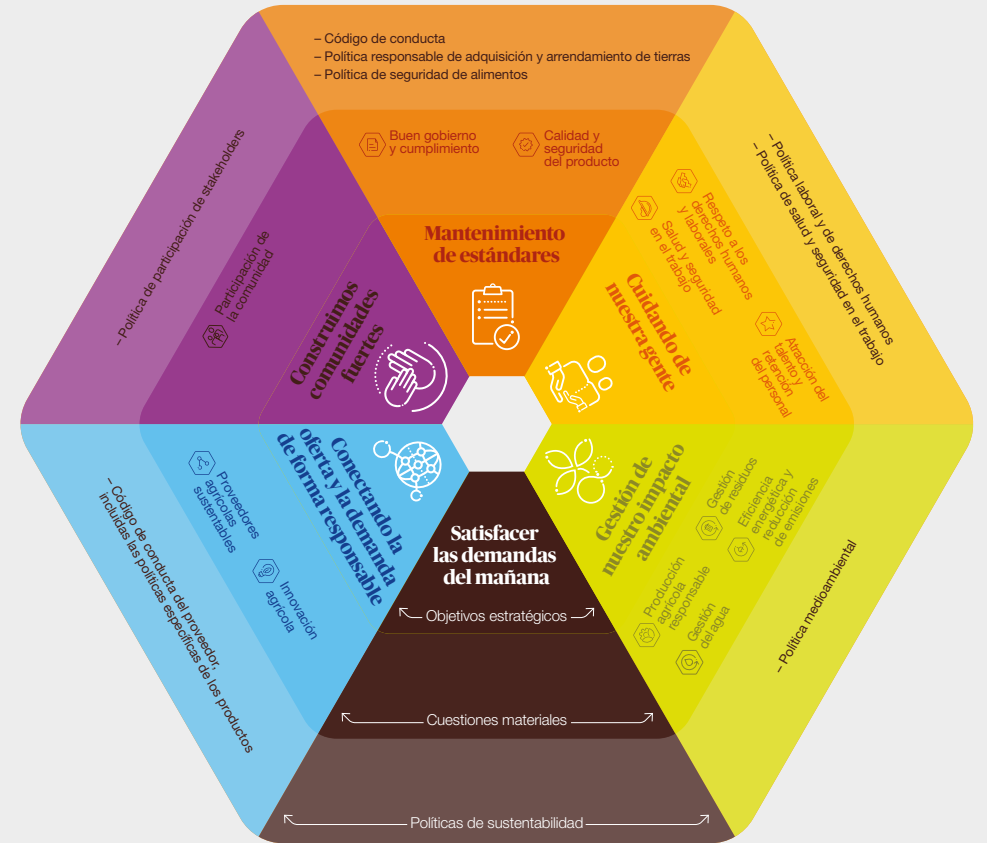
● Almacenamiento ● Terminales portuarias
 ● Procesamiento ● Principales oficinas comerciales

Accionistas de COFCO International



Nuestra estrategia de sustentabilidad

Nuestra estrategia de sustentabilidad, satisfacer la demanda del mañana, es nuestra hoja de ruta para alimentar a una población en crecimiento de forma sustentable. Se basa en una rigurosa evaluación de materialidad en 2017, que incorpora las contribuciones de los principales interesados internos y externos. Se compone de cinco pilares principales, 12 cuestiones materiales y políticas para guiar la implementación.





Mantenimiento de estándares



Cuidando de nuestra gente



Gestionando nuestro impacto ambiental



Conectando la oferta y la demanda de forma responsable



Construyendo comunidades fuertes

Todas nuestras políticas de sustentabilidad están disponibles en:
www.cofcointernational.com/sustainability/our-policies/

2017 en números



Estrategia de sustentabilidad

12

CUESTIONES MATERIALES IDENTIFICADAS EN COLABORACIÓN CON LOS INTERESADOS



Mantenimiento de estándares

92

CERTIFICACIONES DE MEDIOAMBIENTE, SALUD, SEGURIDAD, CALIDAD DEL PRODUCTO Y SUSTENTABILIDAD



Cuidando de nuestra gente

361 275

HORAS DE FORMACIÓN EN MEDIOAMBIENTE, SALUD Y SEGURIDAD PARA EMPLEADOS Y CONTRATISTAS



Gestionando nuestro impacto ambiental

60 %

DE RESIDUOS TOTALES RECICLADOS, REUTILIZADOS O CONVERTIDOS EN ABONO



Conectando la oferta y la demanda de forma responsable

955 000

HECTÁREAS DE GRANJAS DE SOJA EVALUADAS EN LA AMAZONIA Y EL CERRADO



Contruyendo comunidades fuertes

14 419

PERSONAS SE BENEFICIAN DIRECTAMENTE DE NUESTRO PROGRAMA COMUNITARIO

33

COORDINADORES DE SUSTENTABILIDAD EN 25 PAÍSES

100 %

DE LOS EMPLEADOS COMPROMETIDOS CON NUESTRAS POLÍTICAS Y PROCEDIMIENTOS ANTICORRUPCIÓN

45 %

DE LOS EMPLEADOS RECIBEN RECONOCIMIENTOS Y COMENTARIOS FORMALES DE DESEMPEÑO

82 %

DE ENERGÍA TOTAL GENERADA A PARTIR DE RECURSOS RENOVABLES

10 560

TONELADAS OBTENIDAS DE CAFÉ SOSTENIBLE CERTIFICADO

12

PLANES DE PARTICIPACIÓN DE INTERESADOS Y DIÁLOGOS SOCIALES IMPLEMENTADOS

Más información en nuestro informe completo:
www.cofcointernational.com/sustainability/

Mantenimiento de estándares



Creamos valor y equilibramos los intereses de los distintos actores a través del buen gobierno corporativo, el cumplimiento de las leyes y normativas vigentes, y la garantía de calidad y seguridad de nuestros productos.

Gobierno y cumplimiento

Nuestro Código de conducta establece normas de comportamiento detalladas que todos nuestros empleados deben respetar y practicar. Se basa en nuestros valores corporativos de integridad, inclusión, innovación y sustentabilidad, e incluye nuestra política general sobre responsabilidad medioambiental y social. Esperamos que nuestros socios comerciales cumplan con los principios y estándares de este Código.

Calidad y seguridad del producto

Cumplimos estrictamente con todas las leyes y regulaciones vigentes relativas a la seguridad de alimentos y piensos. Hemos establecido sistemas específicos para identificar, evaluar y gestionar de forma sistemática los riesgos para la seguridad de los alimentos. Para garantizar la precisión de las pruebas de laboratorio, también hemos implementado un programa global de verificación integral interna de la calidad en el que cada instalación envía los resultados de tres experimentos de muestreo de diferentes equipos. A continuación, podemos comparar la precisión de muestreo en instalaciones globales e identificar posibles fuentes de errores. Además, estimamos que las certificaciones son una herramienta para garantizar la calidad y seguridad del producto, también en nuestro flujo comercial.

92

CERTIFICACIONES DE MEDIOAMBIENTE, SALUD, SEGURIDAD, CALIDAD DEL PRODUCTO Y SUSTENTABILIDAD

10

OFICINAS PRINCIPALES ORGANIZARON FORMACIÓN PRESENCIAL SOBRE EL CÓDIGO DE CONDUCTA Y LA CONFORMIDAD NORMATIVA DE LOS MERCADOS FINANCIEROS

Cuidando de nuestra gente



Reconocemos a las personas como el motor que impulsa nuestro negocio y respetamos sus derechos humanos y laborales, proporcionamos un entorno de trabajo seguro y saludable, y ofrecemos oportunidades para crecer y superarse.

Derechos Humanos

Nos comprometemos a respetar la Carta Internacional de los Derechos Humanos y los ocho convenios fundamentales de la Organización Internacional del Trabajo. Nuestra Política de Derechos Humanos y Laborales, que también alcanza a nuestros contratistas, describe cómo practicamos la libertad de asociación, no el trabajo forzado o infantil, la diversidad y la igualdad de oportunidades, y las prácticas de empleo justo y sin acoso.

Estos principios se cumplen en todas nuestras operaciones globales a través de políticas y procedimientos a nivel de país, mientras que nuestro canal de denuncia global está disponible para cualquier inquietud relacionada con el abuso de los derechos humanos y laborales.

361 275

HORAS DE FORMACIÓN DEDICADAS A SALUD, SEGURIDAD Y MEDIOAMBIENTE

2 m.

DE HORAS DE TRABAJO EN SEGURIDAD DE EMPLEADOS EN NUESTRA PLANTA TRITURADORA DE NANTONG EN CHINA

Salud y seguridad en el trabajo

Nuestro sistema de gestión de la Salud, la Seguridad y el Medioambiente fomenta prácticas uniformes en todas las regiones, líneas comerciales y tipos de operación a través de 45 procedimientos y herramientas de implementación.

En el año 2017, nos centramos en la capacitación en SST para empleados y contratistas, y se trataron diversos temas como el de los equipos de protección individual, los sistemas de permisos de trabajo de riesgo y la manipulación de sustancias peligrosas. También pusimos a prueba el programa "Eyes on Risk" en Brasil para fomentar la identificación proactiva y la presentación de informes sobre conductas de riesgo o condiciones de trabajo inseguras.

Frecuencia de tiempo perdido

(por 200 000 horas de trabajo)

Colaboradores	0,47
Contratistas	0,48

Índice de seguridad¹ (por 200 000 horas de trabajo)

Colaboradores	4,7
Contratistas	3,8

¹ Índice de Seguridad = (Frecuencia de asistencia médica 7.5) + Tasa de Frecuencia de Ayuda Médica de Tiempo Perdido + Tasa de Gravedad / 5



Gestionando nuestro impacto ambiental



Mitigamos el impacto ambiental de nuestras operaciones al realizar un seguimiento y optimizar nuestra eficiencia de recursos, aplicar prácticas agrícolas responsables y minimizar la generación de desechos.

Producción responsable

En Brasil, arrendamos y operamos más de 170 000 hectáreas de plantaciones de caña de azúcar. Siempre que sea posible, utilizamos materia orgánica obtenida de nuestro proceso de producción de azúcar como corrector natural para el suelo. Usamos la aplicación de precisión de efluentes y fertilizantes con guía GPS, para minimizar la cantidad de fertilizante que entra en el suelo.

Agua y residuos

Para maximizar la eficiencia en consumo de agua, establecemos objetivos de consumo de agua en nuestras instalaciones industriales que a menudo son más estrictos que los requisitos legales locales. En el año 2017, mejoramos aún más la clasificación, el reciclaje y la reutilización de residuos en nuestras instalaciones. Más del 60 % de los residuos generados fueron reciclados, reutilizados o convertidos en abono.

Cambio climático

Siempre que sea posible, optamos por recursos renovables (madera, bagazo, cáscara de girasol) para generar energía para las operaciones. Nuestras cuatro fábricas de azúcar en Brasil y nuestras tres plantas de crushing en Argentina también venden energía renovable a las redes locales, suministrando energía limpia a casas y negocios.

68

PUNTOS DE SEGUIMIENTO PARA LA FLORA Y LA FAUNA ALREDEDOR DE NUESTRAS PLANTACIONES DE CAÑA DE AZÚCAR

48,2 m.

DE GJ DE ENERGÍA CONSUMIDOS EN TOTAL EN 2017

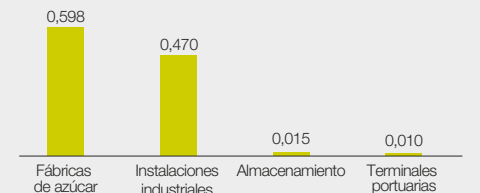
Extracción de agua dulce



Nuestra huella de carbono

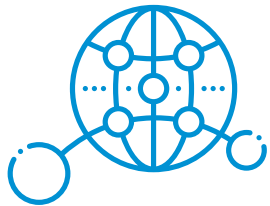


Eficiencia del agua por tipo de instalación (m³/tonelada de producción)



¹ El alcance de nuestro seguimiento de gases de efecto invernadero cubre nuestras operaciones industriales globales, instalaciones de almacenamiento y terminales portuarias, además de las operaciones agrícolas de Brasil. Los datos han sido auditados y certificados por la agencia externa TÜV NORD en conformidad con la norma ISO 14064.

Conectando la oferta y la demanda de forma responsable



Gestionamos nuestras cadenas de suministro de forma eficaz, responsable y sustentable a través de la mitigación de posibles riesgos ambientales y sociales, incluida la biodiversidad y la deforestación, trabajando en asociación mientras innovamos por el bien de la productividad agrícola.

Soja

En Brasil hemos establecido los siguientes criterios ambientales y sociales para todo el abastecimiento de soja:

- Los proveedores no deben figurar en la lista de trabajos forzados del Ministerio de Trabajo ni en la lista de zonas embargadas del IBAMA
- Los proveedores en el bioma amazónico deben respetar la fecha de corte de la Moratoria de la soja (julio de 2008)

Para nuestros proveedores prefinanciados ubicados en los biomas amazónico y del Cerrado, aplicamos requisitos adicionales, incluido el registro en el CAR, el respeto por los pueblos indígenas y el mapeo de tierras de alto valor de conservación. Utilizamos mapeo geográfico para realizar un seguimiento del cumplimiento del proveedor.

Somos miembros activos de iniciativas clave que trabajan para lograr una cadena de suministro de soja sustentable, incluida la Moratoria de soja, el Grupo de trabajo de soja, el Grupo de trabajo del Cerrado y el Protocolo de granos verdes de Pará.

Azúcar

Para fomentar la responsabilidad en la cadena de suministro, seleccionamos a todos los proveedores de caña de azúcar analizando la Lista de zonas embargadas de IBAMA y la Lista de trabajos forzados. También llevamos a cabo un mapeo geográfico de las plantaciones de

caña de azúcar de los proveedores para contrastar el resultado con las tierras indígenas y las zonas de conservación.

También llevamos a cabo un mapeo geográfico de las plantaciones de caña de azúcar de los proveedores y contrastamos los resultados con las tierras indígenas y las zonas de conservación.

Café

En nuestros tres países principales de abastecimiento –Colombia, Brasil y Vietnam–, los agricultores participan de forma voluntaria en nuestros programas de verificación de la sustentabilidad, cuyo objetivo es fomentar prácticas agrícolas más adecuadas, además de mejorar el bienestar social de los niños, las mujeres y los trabajadores agrícolas.

955 000

HECTÁREAS DE CAMPOS DE SOJA EVALUADAS CON MAPEO GEOGRÁFICO EN LOS BIOMAS AMAZÓNICO Y DEL CERRADO

3 000

AGRICULTORES DE CAFÉ INSCRIPTOS EN NUESTROS PROGRAMAS DE VERIFICACIÓN DE SUSTENTABILIDAD EN COLOMBIA, BRASIL Y VIETNAM

Contruyendo comunidades fuertes



Buscamos tener un impacto positivo en las comunidades donde trabajamos y vivimos; empoderar a las personas desfavorecidas para mejorar su futuro dentro del contexto de la industria agrícola internacional, a través de la participación de los interesados, asociaciones y programas.

La mayoría de nuestras operaciones y socios proveedores están ubicados en zonas rurales. Para garantizar que nuestro impacto es positivo, mantenemos el diálogo continuo con las comunidades, agencias de administración, sindicatos y organizaciones civiles por medio del diálogo y la implementación de los Planes de Compromiso.

En el futuro, definiremos mejor nuestro enfoque global de inversión comunitaria para apoyar nuestra estrategia comercial y crear valores compartidos para nuestras comunidades. Guiará nuestras futuras inversiones comunitarias y ayudará a realizar un seguimiento del retorno ambiental y social de nuestros programas comunitarios.

14 419

PERSONAS SE BENEFICIAN DIRECTAMENTE DE NUESTRO PROGRAMA COMUNITARIO EN ARGENTINA, BRASIL Y RUMANIA



“Hoy en día, gracias al apoyo de COFCO International, tenemos ejemplos de jóvenes que participaron en el proyecto y desarrollaron habilidades que les permitieron acceder al mercado laboral más fácilmente. En la actualidad se encuentran trabajando como profesores y músicos. Además, muchos jóvenes han aprendido a expresarse mejor y a ser más dinámicos, han mejorado sus calificaciones y han desarrollado su autoestima. Solo podemos darles las gracias.”

Marcos Vilela

Marcos Vilela Fundador del Instituto de desarrollo personal y social “Os sonhadores”



Nos encantaría escuchar tu opinión:



sustainability@cofcointernational.com

Global Headquarters

Route de Malagnou 101-105
CH-1224 Chêne-Bougeries
Ginebra, Suiza

Tel: +41 22 528 6888

